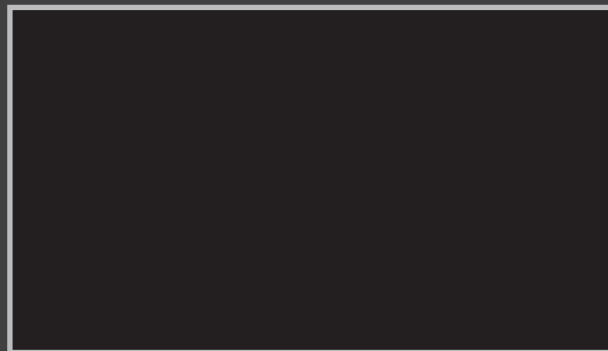




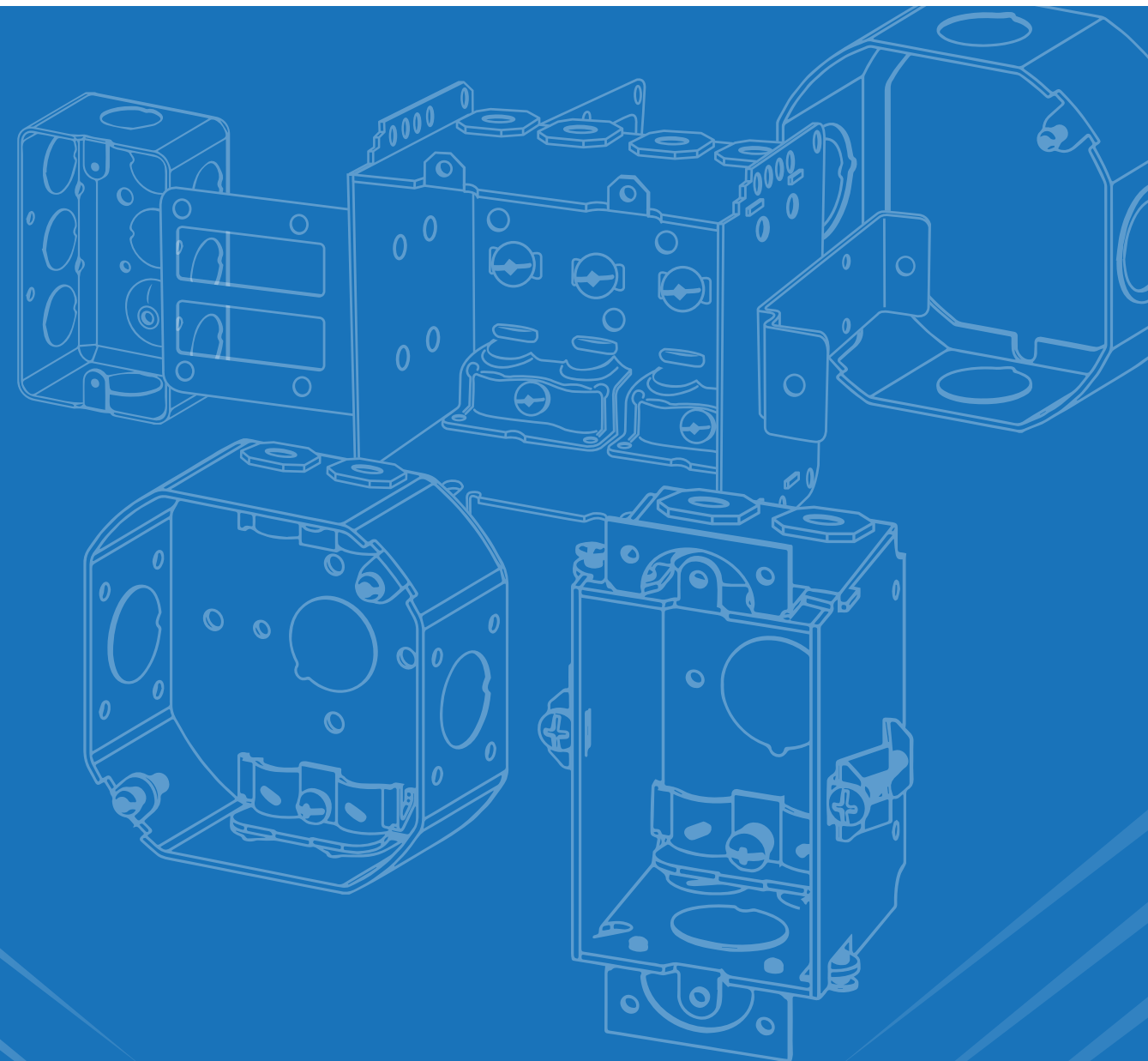
Votre distributeur



Pour nous joindre : [info@gexco.ca](mailto:info@gexco.ca)

[gexco.ca](http://gexco.ca)

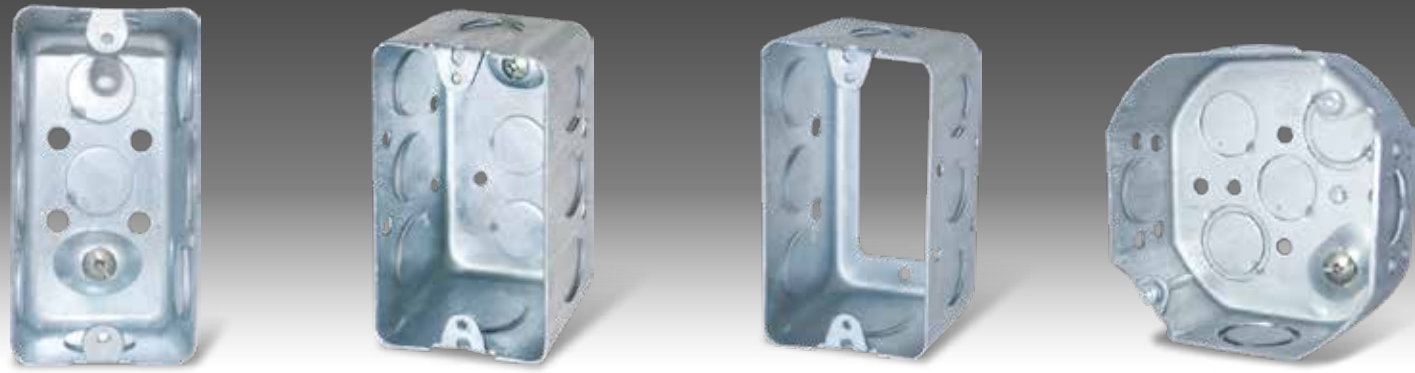
[gexco.ca](http://gexco.ca)



Boîtes et  
accessoires  
électriques  
Electrical Boxes  
and Accessories



Novembre  
2024



### 2020

Boîte utilitaire rectangulaire.  
Rectangle utility box.

- Grandeur : 4" x 2 1/8" x 1 7/8"
- Épaisseur : 1,3mm
- Acier galvanisé
- 14,0 po<sup>3</sup>

### 1110

Boîte utilitaire rectangulaire.  
Rectangle utility box.

- Grandeur : 4" x 2 1/2" x 1 7/8"
- Épaisseur : 1,3mm
- Acier galvanisé
- 14,0 po<sup>3</sup>

### 1110-R

Boîte utilitaire rectangulaire.  
Rectangle utility box.

- Grandeur : 4" x 2 1/2" x 1 7/8"
- Épaisseur : 1,3mm
- Acier galvanisé
- 14,0 po<sup>3</sup>

### 54151-K

Boîte octogonale de 4" avec débouchures concentriques.  
4" Octagonal box with concentric knockouts

- Grandeur : 4" x 4" x 1 1/2"
- Épaisseur : 1,3mm
- Acier galvanisé
- 15,0 po<sup>3</sup>



### 54151-LD

Boîte octogonale. Bras-pivotants pour installation dans les murs existants.  
Octagonal box. Pivot arms for installation in existing walls.

- Grandeur : 4" x 4" x 1 1/2"
- Épaisseur max. du mur : 3/4"
- Charge max. : 12 lb (5,5 Kg)
- Acier galvanisé
- 15 po<sup>3</sup>

### 54151-LSSAX

Boîte octogonale de 4" avec brides pour câbles armés et sous gaine non métallique. Équerre de montage pour colombages d'acier de 2 1/2" et 3 5/8" avec support intégré.  
4" Octagonal box. Armoured and nonmetallic sheathed cable clamps. Wraparound bracket for 2 1/2" and 3 5/8" steel studs with integral support bracket.

- Grandeur : 4" x 4" x 1 1/2"
- Épaisseur : 1,3mm
- Acier galvanisé
- 15,0 po<sup>3</sup>

### 55151-K

Rallonge de boîte octogonale de 4" avec vis de mise à terre.  
4" Octagonal box extension ring with ground screw and concentric knockouts.

- Grandeur : 4" x 4" x 1 1/2"
- Épaisseur : 1,3mm
- Acier galvanisé
- 15,0 po<sup>3</sup>

### 54171-L

Boîte octogonale de 4" avec brides pour câbles non métallique.  
4" Octagonal box with Nonmetallic sheathed cable clamps.

- Grandeur : 4" x 4" x 2 1/8"
- Épaisseur : 1,3mm
- Acier galvanisé
- 21,0 po<sup>3</sup>



### 54151-KSSX

Boîte octogonale de 4" avec débouchures concentriques. Équerre de montage pour colombages d'acier de 2 1/2" et 3 5/8" avec support intégré.  
4" Octagonal box with concentric knockouts. Wraparound bracket for 2 1/2" and 3 5/8" steel studs with integral support bracket.

- Grandeur : 4" x 4" x 1 1/2"
- Épaisseur : 1,3mm
- Acier galvanisé
- 15,0 po<sup>3</sup>

### 54151-L

Boîte octogonale de 4" avec brides pour câbles non métallique et guides de positionnement en retrait de 1/2".  
4" Octagonal box. Nonmetallic sheathed cable clamps and prepositioned depth tabs recessed 1/2"

- Grandeur : 4" x 4" x 1 1/2"
- Épaisseur : 1,3mm
- Acier galvanisé
- 15,0 po<sup>3</sup>

### 54151-LB

Boîte octogonale 4" avec brides pour câbles sous gaine non métallique, équerre de montage, pointes de fixation et guides de positionnement.  
4" Octagonal box with side bracket, holding prongs and prepositioned depth tabs.

- Grandeur : 4" x 4" x 1 1/2"
- Épaisseur : 1,3mm
- Acier galvanisé
- 15,0 po<sup>3</sup>

### 54151-LA

Boîte octogonale de 4" avec brides pour câbles armés et sous gaine non métallique. Guides de positionnement en retrait.  
4" Octagonal box. Armoured and nonmetallic sheathed cable clamps and prepositioned depth tabs.

- Grandeur : 4" x 4" x 1 1/2"
- Épaisseur : 1,3mm
- Acier galvanisé
- 15,0 po<sup>3</sup>



### 54171-K

Boîte octogonale de 4" avec débouchures concentriques et vis de mise à terre surélevée.  
4" Octagonal junction box with concentric knockouts and raised ground screw.

- Grandeur : 4" x 4" x 2 1/8"
- Épaisseur : 1,3mm
- Acier galvanisé
- 21,0 po<sup>3</sup>

### 1100-L

Boîte de dispositif avec brides pour câbles armés et sous gaine non métallique, groupable avec oreilles en surface.  
Steel gangable device box. Armoured and nonmetallic sheathed cable clamps with flush ears.

- Grandeur : 3" x 2" x 1 1/2"
- Épaisseur : 1,3mm
- Acier galvanisé
- 8,0 po<sup>3</sup>

### 1100-LLE

Boîte de dispositif avec brides pour câbles armés et sous gaine non métallique, groupable et sans oreilles.  
Steel gangable device box. Armoured and nonmetallic sheathed cable clamps without ears.

- Grandeur : 3" x 2" x 1 1/2"
- Épaisseur : 1,3mm
- Acier galvanisé
- 8,0 po<sup>3</sup>

### 1102-L

Boîte de dispositif avec brides pour câbles armés et sous gaine non métallique, groupable avec oreilles en surface.  
Steel gangable device box. Armoured and nonmetallic sheathed cable clamps with flush ears.

- Grandeur : 3" x 2" x 2"
- Épaisseur : 1,3mm
- Acier galvanisé
- 10,0 po<sup>3</sup>



### 1102-LH

Boîte de dispositif avec brides pour câbles armés et sous gaine non métallique, groupable et sans oreilles.

*Steel gangable device box. Armoured and nonmetallic sheathed cable clamps without ears.*

- Grandeur : 3" x 2" x 2"
- Épaisseur : 1,3mm
- Acier galvanisé
- 10,0 po<sup>3</sup>

### 1102-K

Boîte de dispositif en acier groupable avec 6 débouchures concentriques et oreilles en retrait.

*Steel gangable device box with six knockouts and recessed ear.*

- Grandeur : 3" x 2" x 2"
- Épaisseur : 1,3mm
- Acier galvanisé
- 10,0 po<sup>3</sup>

### 1104-K

Boîte de dispositif en acier groupable avec 6 débouchures concentriques et oreilles en retrait.

*Steel gangable device box with six knockouts and recessed ear.*

- Grandeur : 3" x 2" x 2 1/2"
- Épaisseur : 1,3mm
- Acier galvanisé
- 12,5 po<sup>3</sup>

### 1104-L

Boîte de dispositif avec brides pour câbles armés et sous gaine non métallique, groupable avec oreilles en surface.

*Steel gangable device box. Armoured and nonmetallic sheathed cable clamps with flush ears.*

- Grandeur : 3" x 2" x 2 1/2"
- Épaisseur : 1,3mm
- Acier galvanisé
- 12,5 po<sup>3</sup>



### 4104-L

Boîte pour appareils 1 gang avec brides pour câbles sous gaine non métallique.

*1-gang device box with flanges for non-metallic sheathed cables.*

- Grandeur : 3" x 2" x 2 1/2"
- 4 entrées, 1 prise, rectangulaire, alimentation / communication
- Montage : Mur creux, BX/Loomex
- Acier galvanisé
- Cosses à ongles incluses
- 12,5 po<sup>3</sup>

### 1304-LH (ancienne)

Boîte de dispositif avec brides, onglets de positionnement pour clouage extérieur. Pattes de positionnement pour cloison sèche de 1/2" et 3/4".

*Metal device box with positioning tabs provision for external nailing. Positioning tabs for 1/2" and 3/4" drywall.*

- Grandeur : 3" x 2" x 2 1/2"
- Épaisseur : 1,3mm
- Acier galvanisé
- 13,5 po<sup>3</sup>

### 1304-LH (nouvelle)

Boîte de dispositif avec brides, onglets de positionnement pour clouage extérieur. Pattes de positionnement pour cloison sèche de 1/2" et 3/4".

*Metal device box with positioning tabs provision for external nailing. Positioning tabs for 1/2" and 3/4" drywall.*

- Grandeur : 3" x 2" x 2 1/2"
- Épaisseur : 1,3mm
- Acier galvanisé
- 13,5 po<sup>3</sup>

### 1004-LH

Boîte de dispositif avec brides, groupable avec pointes de positionnement pour clou externe et deux fentes de montage en relief pour montage à vis interne.

*Steel gangable device box with cable clamp, positioning tabs provision for external nailing and two embossed mounting slots for internal screw installation.*

- Grandeur : 3" x 2" x 3"
- Épaisseur : 1,3mm
- Acier galvanisé
- 15,0 po<sup>3</sup>



### 2104-LRB

Boîte pour appareil non-groupable. Côtés plats facilitent l'installation. 1 groupe.

*Non-gangable device box. Flat sides facilitate installation. 1 gang*

- Grandeur : 3" x 2" x 2 1/2"
- Épaisseur : 1,3mm
- Acier galvanisé
- 12,5 po<sup>3</sup>

### 1104-LA

Boîte de dispositif avec brides pour câbles armés et sous gaine non métallique, groupable avec oreilles en surface.

*Steel gangable device box. Armoured and nonmetallic sheathed cable clamps with flush ears.*

- Grandeur : 3" x 2" x 2 1/2"
- Épaisseur : 1,3mm
- Acier galvanisé
- 12,5 po<sup>3</sup>

### 1104-LH

Boîte de dispositif avec brides, groupable avec pointes de positionnement pour clou externe et deux fentes de montage en relief pour montage à vis interne.

*Steel gangable device box with cable clamp, positioning tabs provision for external nailing and two embossed mounting slots for internal screw installation.*

- Grandeur : 3" x 2" x 2 1/2"
- Épaisseur : 1,3mm
- Acier galvanisé
- 12,5 po<sup>3</sup>

### 1104-LHA

Boîte de dispositif avec brides, groupable avec pointes de positionnement pour clou externe et 2 fentes de montage en relief pour montage à vis interne.

*Steel gangable device box with cable clamp, positioning tabs provision for external nailing and two embossed mounting slots for internal screw installation.*

- Grandeur : 3" x 2" x 2 1/2"
- Épaisseur : 1,3mm
- Acier galvanisé
- 12,5 po<sup>3</sup>



### 3104-KSSX

Boîte de dispositif en acier groupable avec débouchures concentriques. Équerre de montage pour colombages d'acier de 2 1/2" et 3 5/8" avec support intégré.

*Gangable device box with concentric knockouts. Wraparound bracket for 2 1/2" and 3 5/8" steel studs with integral support bracket.*

- Grandeur : 3" x 2" x 2 1/2"
- Épaisseur : 1,3mm
- Acier galvanisé
- 16,0 po<sup>3</sup>

### 3104-LHA

Boîte de dispositif avec brides, groupable avec pointes de positionnement pour clou externe.

*Steel gangable device box with positioning tabs provision for external nailing.*

- Grandeur : 3" x 2" x 2 1/2"
- Épaisseur : 1,3mm
- Acier galvanisé
- 16,0 po<sup>3</sup>

### 3104-LSSAX-1

Boîte de dispositif avec brides, groupable, équerre de montage pour colombages d'acier de 2 1/2" et 3 5/8" avec support intégré.

*Steel gangable device single box with wraparound bracket for 2 1/2" and 3 5/8" steel studs with integral support bracket. Suitable for 2 thicknesses of gypsum boards.*

- Grandeur : 3" x 2" x 2 1/2"
- Épaisseur : 1,3mm
- Acier galvanisé
- 16,0 po<sup>3</sup>

### 3102-KSSX

Boîte de dispositif en acier avec équerre de montage pour colombages d'acier de 1 1/2" avec support intégré.

*Steel gangable device single box with wraparound bracket for 1 1/2" steel studs with integral support bracket.*

- Grandeur : 3" x 2" x 2"
- Épaisseur : 1,3mm
- Acier galvanisé
- 12,0 po<sup>3</sup>



### 3102-LSSAX

Boîte de dispositif avec brides, groupable avec équerre de montage pour colombages d'acier de 1 5/8" avec support intégré.

*Steel gangable device box with wraparound bracket for 1 5/8" steel studs with integral support bracket.*

- Grandeur : 3" x 2" x 2"
- Épaisseur : 1,3mm
- Acier galvanisé
- 12,0 po<sup>3</sup>

### 1804-LH

Boîte de dispositif avec brides de capacité supplémentaire. Guides de positionnement pour clouage externe. Emplacements de montage pour vissage internes. X-Cube ajoute 5,5 po. cu.

*Extra capacity device box. Positioning tabs external nailing. Mounting slots for internal screw installation. X-Cube adds 5.5 cu/in.*

- Grandeur : 3" x 2" x 2 1/2"
- Épaisseur : 1,3mm
- Acier galvanisé
- 18,0 po<sup>3</sup>

### 2104-LLE

Boîte de dispositif avec brides, pointes de fixation et guides.

*1-Gang device box. Holding prongs and prepositioned depth tabs.*

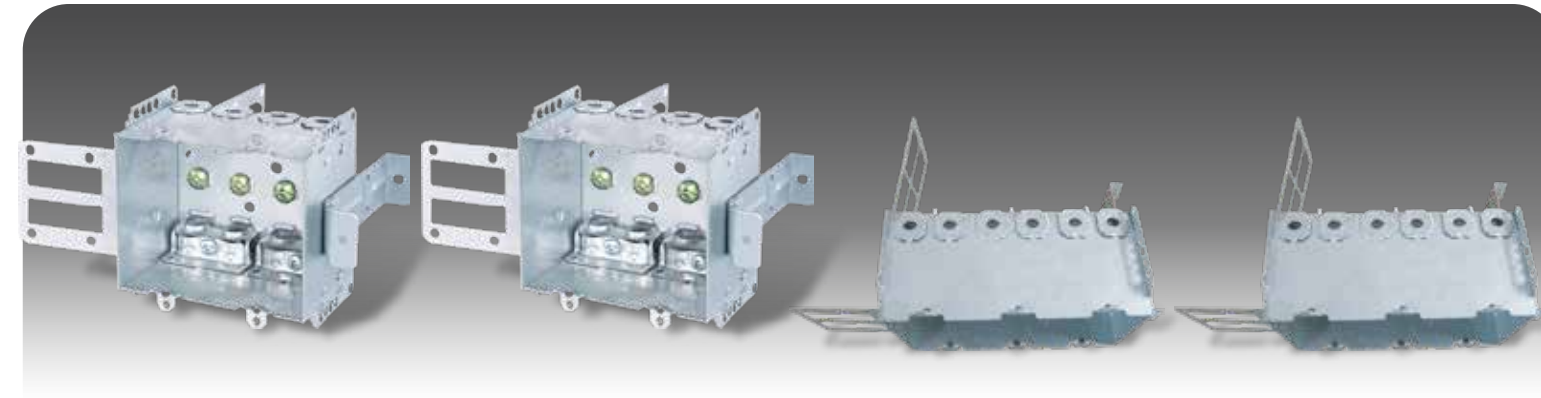
- Grandeur : 3" x 2" x 2 1/2"
- Épaisseur : 1,3mm
- Acier galvanisé
- 12,5 po<sup>3</sup>

### 2104-LLE2

Boîte de dispositif double avec brides, pointes de fixation et guides.

*2-Gang device box. Holding prongs and prepositioned depth tabs.*

- Grandeur : 3" x 3 3/4" x 2 1/2"
- Épaisseur : 1,3mm
- Acier galvanisé
- 25,0 po<sup>3</sup>



### 2104-LSSAX2

Boîte de dispositif double avec brides, équerre de montage pour colombages d'acier de 2 1/2" et 3 5/8" avec support intégré.

*2-Gang device box with wraparound bracket for 2 1/2" and 3 5/8" steel studs with integral support bracket.*

- Grandeur : 3" x 3 3/4" x 2 1/2"
- Épaisseur : 1,3mm
- Acier galvanisé
- 25,0 po<sup>3</sup>

### 2104-LSSAX2-1

Boîte de dispositif double avec brides, équerre de montage pour colombages d'acier de 2 1/2" et 3 5/8" avec support intégré. Convient pour 2 épaisseurs de panneaux de gypse.

*2-Gang device box with wraparound bracket for 2 1/2" and 3 5/8" steel studs with integral support bracket. Suitable for 2 thicknesses of gypsum boards.*

- Grandeur : 3" x 3 3/4" x 2 1/2"
- Épaisseur : 1,3mm
- Acier galvanisé
- 25,0 po<sup>3</sup>

### 2104-LSSAX3

Boîte de dispositif triple avec brides, équerre de montage pour colombages d'acier de 2 1/2" et 3 5/8" avec support intégré.

*3-Gang device box with wraparound bracket for 2 1/2" and 3 5/8" steel studs with integral support bracket.*

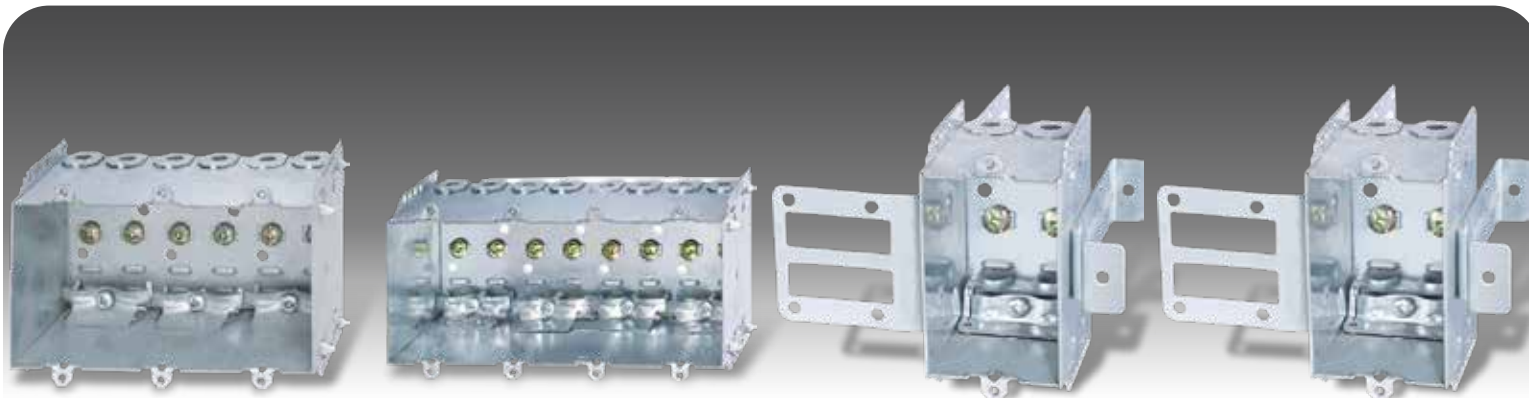
- Grandeur : 3" x 5 1/2" x 2 1/2"
- Épaisseur : 1,3mm
- Acier galvanisé
- 37,5 po<sup>3</sup>

### 2104-LSSAX3-1

Boîte de dispositif triple avec brides, équerre de montage pour colombages d'acier de 2 1/2" et 3 5/8" avec support intégré. Convient pour 2 épaisseurs de panneaux de gypse.

*3-Gang device box with wraparound bracket for 2 1/2" and 3 5/8" steel studs with integral support bracket. Suitable for 2 thicknesses of gypsum boards.*

- Grandeur : 3" x 5 1/2" x 2 1/2"
- Épaisseur : 1,3mm
- Acier galvanisé
- 37,5 po<sup>3</sup>



### 2104-LLE3

Boîte de dispositif triple avec brides, pointes de fixation et guides.

*3-Gang device box. Holding prongs and prepositioned depth tabs.*

- Grandeur : 3" x 5 1/2" x 2 1/2"
- Épaisseur : 1,3mm
- Acier galvanisé
- 37,5 po<sup>3</sup>

### 2104-LLE4

Boîte de dispositif quadruple avec brides, pointes de fixation et guides.

*4-Gang device box. Holding prongs and prepositioned depth tabs.*

- Grandeur : 3" x 7 3/8" x 2 1/2"
- Épaisseur : 1,3mm
- Acier galvanisé
- 50,0 po<sup>3</sup>

### 2104-LSSAX

Boîte de dispositif avec brides, équerre de montage pour colombages d'acier de 2 1/2" et 3 5/8" avec support intégré.

*1-Gang device box with wraparound bracket for 2 1/2" and 3 5/8" steel studs with integral support bracket.*

- Grandeur : 3" x 2" x 2 1/2"
- Épaisseur : 1,3mm
- Acier galvanisé
- 12,5 po<sup>3</sup>

### 2104-LSSAX-1

Boîte de dispositif avec brides, équerre de montage pour colombages d'acier de 2 1/2" et 3 5/8" avec support intégré. Convient pour 2 épaisseurs de panneaux de gypse.

*1-Gang device box with wraparound bracket for 2 1/2" and 3 5/8" steel studs with integral support bracket. Suitable for 2 thicknesses of gypsum boards.*

- Grandeur : 3" x 2" x 2 1/2"
- Épaisseur : 1,3mm
- Acier galvanisé
- 12,5 po<sup>3</sup>



### 2104-LSSAX4

Boîte de dispositif en acier quadruple avec brides, équerre de montage pour colombages d'acier de 2 1/2" et 3 5/8" avec support intégré.

*4-Gang device box with wraparound bracket for 2 1/2" and 3 5/8" steel studs with integral support bracket.*

- Grandeur : 3" x 7 3/8" x 2 1/2"
- Épaisseur : 1,3mm
- Acier galvanisé
- 50,0 po<sup>3</sup>

### 2104-LSSAX4-1

Boîte de dispositif en acier quadruple avec brides, équerre de montage pour colombages d'acier de 2 1/2" et 3 5/8" avec support intégré. Convient pour 2 épaisseurs de panneaux de gypse.

*4-Gang device box with wraparound bracket for 2 1/2" and 3 5/8" steel studs with integral support bracket. Suitable for 2 thicknesses of gypsum boards.*

- Grandeur : 3" x 7 3/8" x 2 1/2"
- Épaisseur : 1,3mm
- Acier galvanisé
- 50,0 po<sup>3</sup>

### MBS-1K

Boîte simple en acier pour maçonnerie.

*1-Gang masonry box. Multi-gang boxes.*

- Grandeur : 3 3/4" x 2" x 2 1/2"
- Épaisseur : 1,3mm
- Acier galvanisé
- 14,0 po<sup>3</sup>

### MBD-1K

Boîte double en acier pour maçonnerie.

*2-Gang masonry box. Multi-gang boxes.*

- Grandeur : 3 3/4" x 2" x 3 1/2"
- Épaisseur : 1,3mm
- Acier galvanisé
- 21,0 po<sup>3</sup>



### 1204-LA-HV

Boîte de dispositif à haute tension avec brides et oreilles en surface.  
Steel high volt device boxes with cable clamps.

- Grandeur : 3" x 2 1/4" x 2 1/2"
- Épaisseur : 1,3mm
- Acier galvanisé
- 21,0 po<sup>3</sup>

### 1204-LSSAX-HV

Boîte de dispositif à haute tension avec équerre.  
Steel high volt device boxes with bracket.

- Grandeur : 3" x 2" x 2 1/2"
- Épaisseur : 1,3mm
- Acier galvanisé
- 19,5 po<sup>3</sup>

### 52151-K

Boîte de jonction carrée de 4" avec débouchures concentriques et vis de mise à terre surélevée.  
Square conduit box 4" with concentric knockouts and raised earth grounding.

- Grandeur : 4" x 4" x 1 1/2"
- Épaisseur : 1,3mm
- Acier galvanisé
- 21,0 po<sup>3</sup>

### 52171-K

Boîte de jonction carrée de 4" avec débouchures concentriques et vis de mise à terre surélevée.  
Square conduit box 4" with concentric knockouts and raised earth grounding.

- Grandeur : 4" x 4" x 2 1/8"
- Épaisseur : 1,3mm
- Acier galvanisé
- 30,0 po<sup>3</sup>



### 52151-KSSX

Boîte enveloppante carrée peu profonde de 4" pour montants en acier de 2 1/2" et 3 3/8" avec équerre de support intégré.  
4" Square Shallow wraparound Box for 2 1/2" and 3 3/8" steel studs with integral support bracket.

- Grandeur : 4" x 4" x 1 1/2"
- Épaisseur : 1,3mm
- Acier galvanisé
- 21,0 po<sup>3</sup>

### 52151-KSSX-1

Boîte enveloppante carrée peu profonde de 4" pour montants en acier de 2 1/2" et 3 3/8" avec équerre de support intégré.  
4" Square Shallow wraparound Box for 2 1/2" and 3 3/8" steel studs with integral support bracket.

- Grandeur : 4" x 4" x 1 1/2"
- Épaisseur : 1,3mm
- Acier galvanisé
- 21,0 po<sup>3</sup>

### 52171-KSSX

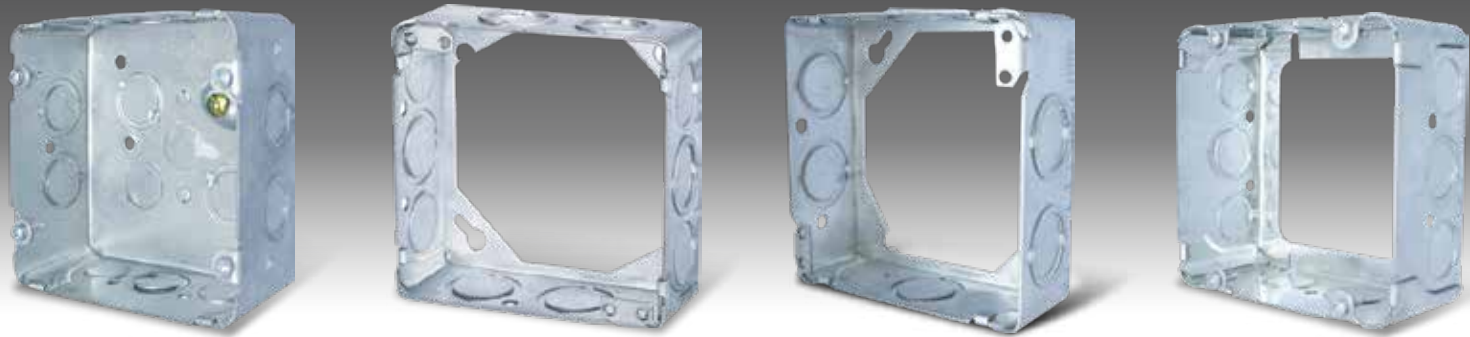
Boîte enveloppante carrée profonde de 4" pour montants en acier de 2 1/2" et 3 3/8" avec équerre de support intégré. Pour cloisons sèches de 1 1/2".  
4" Square wraparound Box for 2 1/2" and 3 3/8" steel studs with integral support bracket. For 1 1/2" drywall thickness.

- Grandeur : 4" x 4" x 2 1/8"
- Épaisseur : 1,3mm
- Acier galvanisé
- 30,0 po<sup>3</sup>

### 52171-KSSX-1

Boîte enveloppante carrée profonde de 4" pour montants en acier de 2 1/2" et 3 3/8" avec équerre de support intégré. Convient pour 2 épaisseurs de panneaux de gypse.  
4" Square wraparound Box for 2 1/2" and 3 3/8" steel studs with integral support bracket. Fits 2 thicknesses of drywall.

- Grandeur : 4" x 4" x 2 1/8"
- Épaisseur : 1,3mm
- Acier galvanisé
- 30,0 po<sup>3</sup>



### 72171-K

Boîte de jonction carré de 4 11/16" avec débouchures concentriques et vis de mise à terre surélevée.  
Square conduit box 4 11/16" with concentric knockouts and raised earth grounding.

- Grandeur : 4 11/16" x 4 11/16" x 2 1/8"
- Épaisseur : 1,3mm
- Acier galvanisé
- 42,0 po<sup>3</sup>

### 53151-K

Boîte d'extension carrée de 4" avec anneau d'extension concentrique.  
4" square extension box with concentric knockout extension ring.

- Grandeur : 4" x 4" x 1 1/2"
- Épaisseur : 1,3mm
- Acier galvanisé
- 21,0 po<sup>3</sup>

### 53171-K

Boîte d'extension carrée de 4" avec anneau d'extension concentrique.  
4" square extension box with concentric knockout extension ring.

- Grandeur : 4" x 4" x 2 1/8"
- Épaisseur : 1,3mm
- Acier galvanisé
- 30,0 po<sup>3</sup>

### 73171-K

Boîte d'extension carrée de 4" avec anneau d'extension concentrique.  
4" square extension box with concentric knockout extension ring.

- Grandeur : 4 11/16" x 4 11/16" x 2 1/8"
- Épaisseur : 1,3mm
- Acier galvanisé
- 42,0 po<sup>3</sup>



### 72171-KSSX

Boîte enveloppante carrée de 4 11/16" pour montants en acier de 2 1/2" et 3 3/8" avec équerre de support intégré.  
4 11/16" Square stove wraparound box for 2 1/2" and 3 3/8" steel studs.

- Grandeur : 4 11/16" x 4 11/16" x 2 1/8"
- Épaisseur : 1,3mm
- Acier galvanisé
- 42,0 po<sup>3</sup>

### 777-LRB

Boîte de dispositif en acier non-groupable avec extrémités pivotantes pour installation dans les murs. Épaisseur max du mur 1 1/8".  
Easy Box. Pivoting ends for rework installation, max wall thickness: 1 1/8". Non-gangable.

- Grandeur : 3" x 2" x 2 1/4"
- Épaisseur : 1,3mm
- Acier galvanisé
- 11,0 po<sup>3</sup>

### 5611

Boîte ronde de 4" et vis de mise à terre surélevée.  
4" round pancake box with ground bump.

- Grandeur : 4" x 4" x 1/2"
- Épaisseur : 1,3mm
- Acier galvanisé
- 5,0 po<sup>3</sup>

### 2000

Boîte pour appareil à profil bas non groupable est pourvue d'un connecteur en plastique pour câble.  
Low-profile electrical non-gangable device box includes a plastic connector for cable.

- Grandeur : 3 3/4" x 4" x 2"
- Épaisseur : 1,3mm
- Acier galvanisé
- 18,0 po<sup>3</sup>



### BEX

Anneau d'extension de boîte de dispositif.  
*Steel high volt device box extension ring.*

- Grandeur : 70 x 45 x 25mm
- Épaisseur : 1,3mm
- Acier galvanisé

### 52C1

Couvercle carré plat de 4".  
*4" Square flat blank steel cover.*

- Grandeur : 4" x 4"
- Épaisseur : 1,3mm
- Acier galvanisé

### 52C0

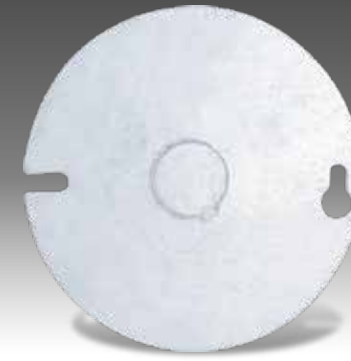
Anneau de dispositif carré de 4" simple.  
*4" Square flat steel cover for 1-gang.*

- Grandeur : 4" x 4"
- Épaisseur : 1,3mm
- Acier galvanisé

### 52C00

Anneau de dispositif carré de 4" double.  
*4" Square flat steel cover for 2-gang.*

- Grandeur : 4" x 4"
- Épaisseur : 1,3mm
- Acier galvanisé



### 54C6

Couvercle rond plat de 4" avec bébouchure concentrique de 1/2".  
*4" Flat round cover with 1/2" knockout.*

- Grandeur : 4" x 4"
- Épaisseur : 1,3mm
- Acier galvanisé

### 54 COV-1

Canopé rond de 5" blanc en aluminium (2 trous) avec vis.  
*5" white aluminum round canopy (2 holes) with screws*

- Grandeur : 5" x 5"
- Trous : 2
- Distance des trous : 3,5"
- Aluminium

### 11C1

Couvercle pour un réceptacle double.  
*Duplex receptacle Cover*

- Acier galvanisé
- Complet avec vis de montage pour appareil.  
*Device mounting screws included*

### 11C2

Couvercle pour un réceptacle simple verrouillable de 1 1/2 po diam. 15A.  
*Cover for 1 1/2 in. diameter 15A single receptacle*

- Acier galvanisé
- Complet avec vis de montage pour appareil.  
*Device mounting screws included*



### 52C13

Anneau de dispositif carré de 4" simple, surélève de 1/2" à 2".  
*4" Square 1-gang device ring. From 1/2" to 2" raised.*

- Grandeur : 4" x 4"
- Épaisseur : 1,3mm
- Acier galvanisé

### 52C17

Anneau de dispositif carré de 4" double, surélève de 1/2".  
*4" Square 2-gang device ring, 1/2" lift.*

- Grandeur : 4" x 4"
- Épaisseur : 1,3mm
- Acier galvanisé

### 72C1

Couvercle carré plat de 4 1/16".  
*4 1/16" Flat square cover.*

- Grandeur : 4 1/16" x 4 1/16"
- Épaisseur : 1,3mm
- Acier galvanisé

### 54C1

Couvercle rond plat de 4".  
*4" Flat round cover.*

- Grandeur : 4" x 4"
- Épaisseur : 1,3mm
- Acier galvanisé



### 11C3

Couvercle pour un réceptacle simple de 1 1/2 po diam. 15A.  
*Cover for 1 1/2 in. diameter 15A single receptacle*

- Acier galvanisé
- Complet avec vis de montage pour appareil.  
*Device mounting screws included*

### 11C4

Couvercle sans ouverture.  
*Blank Cover*

- Acier galvanisé
- Complet avec vis de montage pour appareil.  
*Device mounting screws included*

### 11C5

Couvercle pour un (1) interrupteur à bascule.  
*Cover for one (1) toggle switch*

- Acier galvanisé
- Complet avec vis de montage pour appareil.  
*Device mounting screws included*

### 11C10

Couvercle Decora/DDFT.  
*Decora/GFCI*

- Acier galvanisé
- Complet avec vis de montage pour appareil.  
*Device mounting screws included*



### 20C1

Couvercle pour un réceptacle double  
Duplex receptacle Cover

- Acier galvanisé

Complet avec vis de montage pour appareil.

Device mounting screws included

### 20C5

Couvercle pour un (1) interrupteur à bascule  
Cover for one (1) toggle switch

- Acier galvanisé

Complet avec vis de montage pour appareil.

Device mounting screws included

### 8361

Couvercle surélevé 3/8 po (4,6 po<sup>3</sup>) pour boîte carrées de 4" pour un interrupteur simple à bascule.  
3/8" (4.6 cu. in.) raised cover for 4" square box with single toggle switch.

- Épaisseur 3/8" (9,5mm)
- Acier galvanisé

Complet avec vis de montage pour appareil.

Device mounting screws included

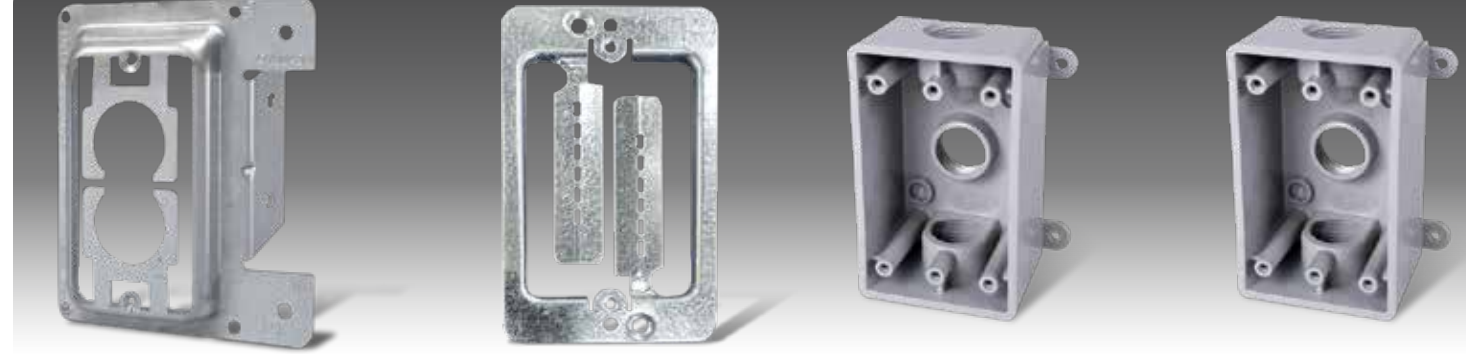
### 8367

Couvercle surélevé 3/8 po (4,6 po<sup>3</sup>) pour boîte carrées de 4" pour deux interrupteurs à bascules.  
3/8" (4.6 cu. in.) raised cover for 4" square box for two toggle switches.

- Épaisseur 3/8" (9,5mm)
- Acier galvanisé

Complet avec vis de montage pour appareil.

Device mounting screws included



### MP1S

Support de montage de prises de communication de basse tension.  
Communication mounting bracket, low-volt mounting plate.

- Hauteur : 4 1/2"
- Largeur : 4"
- Mur de : 1/2" à 5/8"
- Acier galvanisé

### 1320

Plaque de montage basse tension.  
Low-voltage mounting plate.

- Murs : 1/2" à 1 1/4"
- Acier galvanisé

### FSB-880

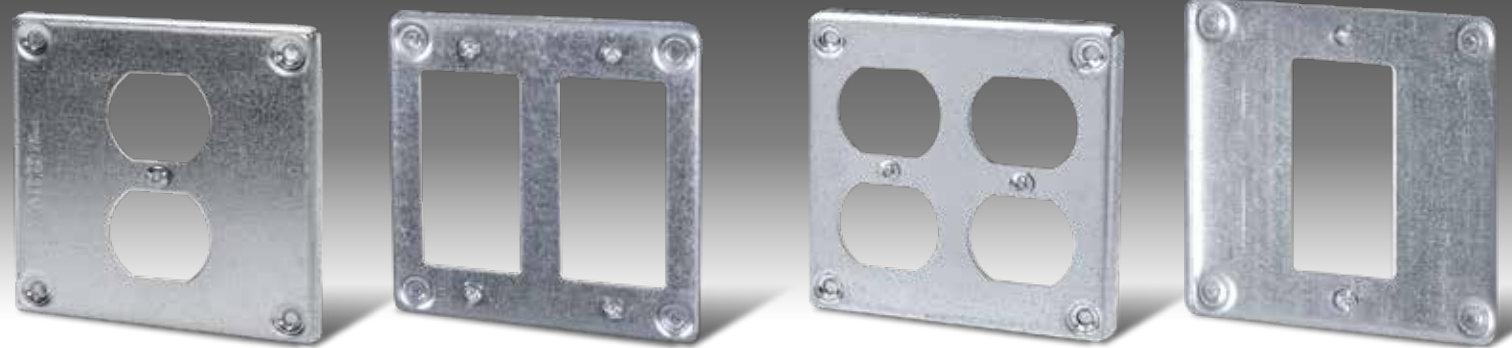
Boîte pour appareil étanche 1 gang avec 3 débouchures 1/2"  
1 - Gang Weatherproof Box With 3 Outlet Holes 1/2"

- Débouchures (3) : 1/2"
- Powder coat
- Métal moulé sous pression
- Bouchons de fermeture et vis de mise à la terre inclus

### FSB-881

Boîte pour appareil étanche 1 gang avec 3 débouchures 3/4"  
1 - Gang Weatherproof Box With 3 Outlet Holes 3/4"

- Débouchures (3) : 3/4"
- Powder coat
- Métal moulé sous pression
- Bouchons de fermeture et vis de mise à la terre inclus



### 8365

Couvercle surélevé 3/8 po (4,6 po<sup>3</sup>) pour boîte carrées de 4" pour un réceptacle double.  
3/8" (4.6 cu. in.) raised cover for 4" square box for one duplex receptacle.

- Épaisseur 3/8" (9,5mm)
- Acier galvanisé

Complet avec vis de montage pour appareil.

Device mounting screws included

### 8368

Couvercle surélevé 3/8 po (4,6 po<sup>3</sup>) pour boîte carrées de 4" pour deux interrupteurs Decora/GFCI.  
3/8" (4.6 cu. in.) raised cover for 4" square box for two Decora/GFCI switches.

- Épaisseur 3/8" (9,5mm)
- Acier galvanisé

Complet avec vis de montage pour appareil.

Device mounting screws included

### 8371

Couvercle surélevé 3/8 po (4,6 po<sup>3</sup>) pour boîte carrées de 4" pour deux réceptacles doubles.  
3/8" (4.6 cu. in.) raised cover for 4" square box for two duplex receptacles.

- Épaisseur 3/8" (9,5mm)
- Acier galvanisé

Complet avec vis de montage pour appareil.

Device mounting screws included

### 8376

Couvercle surélevé 3/8 po (4,6 po<sup>3</sup>) pour boîte carrées de 4" pour un interrupteur Decora/GFCI.  
3/8" (4.6 cu. in.) raised cover for 4" square box for one Decora/GFCI switches.

- Épaisseur 3/8" (9,5mm)
- Acier galvanisé

Complet avec vis de montage pour appareil.

Device mounting screws included



### TGB-862

Boîte ronde étanche 4" avec 5 débouchures 1/2"  
4" Round Weatherproof Box With 5 Outlet Holes 1/2"

- Grandeur : 4" x 4" x 1 1/2"
- Débouchures (5) : 1/2"
- Acier galvanisé
- 15,8 po<sup>3</sup>
- Noir

• Bouchons de fermeture et vis de mise à la terre inclus

### TGB-863

Boîte ronde étanche 4" avec 5 débouchures 3/4"  
4" Round Weatherproof Box With 5 Outlet Holes 3/4"

- Grandeur : 4" x 4" x 1 1/2"
- Débouchures (5) : 3/4"
- Acier galvanisé
- 15,8 po<sup>3</sup>
- Noir

• Bouchons de fermeture et vis de mise à la terre inclus

### NMFA050-075

Raccords de conduits étanches non métallique, coudés 90 degrés 1/2" et 3/4".  
1/2" and 3/4" 90 degree non-metallic liquid tight connector

- Grandeurs : 1/2" et 3/4"
- Angle : Coudé 90 degrés
- Gris

### NMFS050-075

Raccord de conduit étanche non métallique, droits 1/2" et 3/4".  
1/2" and 3/4" Straight Non-metallic Liquid tight connector.

- Grandeur : 1/2" et 3/4"
- Angle : Droit
- Gris



### LTNC075

Flexible pour conduits non métallique étanche aux liquides 3/4" 3/4" Non-metallic Liquidtight Flexible Conduit

- Grandeur : 3/4"
- Gris

### TGC-001

Couvercle de boîte de sortie électrique rond en aluminium moulé sous pression résistant aux intempéries de 4" (1 trou) noir. 4" Round Weatherproof Die-Cast Aluminium Electrical Outlet Box Cover (1-hole) black

- Grandeur : 4" x 4"
- Trou : 1
- Aluminium
- Noir

### TGC-003

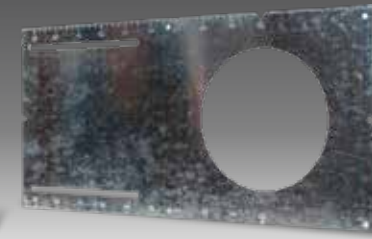
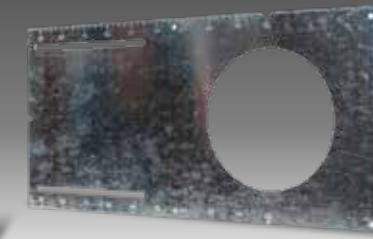
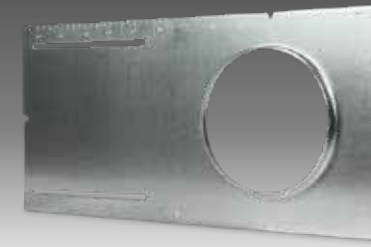
Couvercle de boîte de sortie électrique rond en aluminium moulé sous pression résistant aux intempéries de 4" (3 trous). 4" Round Weatherproof Die-Cast Aluminium Electrical Outlet Box Cover (3-holes) black

- Grandeur : 4" x 4"
- Trou : 3
- Aluminium
- Noir

### S1- S2 - S3 - S4

Crampons pour un ou plusieurs câbles NMD90 ( Loomex ). Staples for one or more NMD90 (Loomex) cables.

- Épaisseur : 1,3mm
- Acier galvanisé



### YL37001

Bagues et écrous de blocage Non-metallic connectors 3/4" (21mm) NMD90 (Loomex) cable.

- Calibre : 5/16"
- Pour câbles : 14/2, 14/3 et 12/12
- Rouge

### P-4000

Plaque de pré-montage pour éclairages encastrés. Ouverture ronde. Pre-mounting plate for recessed flat panel light.

- Grandeur : 13 1/4" x 6 1/2"
- Ouverture : 4 1/4" (110mm)
- Jusqu'à 2 épaisseurs de gypse
- Acier galvanisé

### P-4010

Plaque de pré-montage pour éclairages encastrés. Ouverture ronde. Pre-mounting plate for recessed flat panel light.

- Grandeur : 13 1/4" x 6 1/2"
- Ouverture : 4 1/4" (110mm)
- 1 Épaisseur de gypse
- Acier galvanisé

### P-4010-70

Plaque de pré-montage pour éclairages encastrés. Ouverture ronde. Pre-mounting plate for recessed flat panel light.

- Grandeur : 13 1/4" x 6 1/2"
- Ouverture : 2 3/4" (70mm)
- 1 Épaisseur de gypse
- Acier galvanisé



### P12

Connecteurs de fils pour câble pleins et/ou torsadés. Wire Connectors.

- Temp.: 105°C (221°F) Max.
- Voltage : 600V Max.
- Câblage : 1000V Max pour les luminaires et enseignes.

### P17

Connecteurs de fils pour câble pleins et/ou torsadés. Wire Connectors.

- Temp.: 105°C (221°F) Max.
- Voltage : 600V Max.
- Câblage : 1000V Max pour les luminaires et enseignes.

### DLK-1

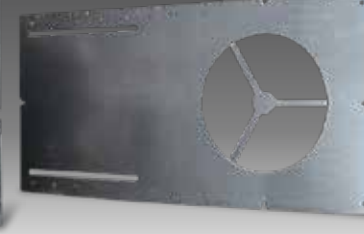
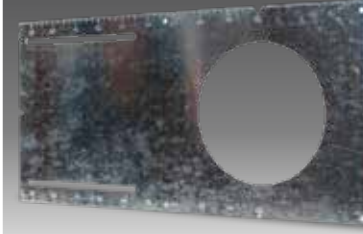
Connecteurs non métallique 1/2" (16mm) câble NMD90 ( Loomex ). Non-metallic Connectors 1/2" (16mm) NMD90 (Loomex) cable.

- Grandeur : 1/2" (16mm)
- Matériau : Manchon en plastique isolé (1/2 KO)
- NMD90 (loomex) : Câble simple AWG 14/2, 14/3, 12/2 ou 10/2
- Gris

### DLK-2

Connecteurs non métallique 3/4" (21mm) câble NMD90 ( Loomex ). Non-metallic connectors 3/4" (21mm) NMD90 (Loomex) cable.

- Grandeur : 3/4" (21mm)
- Matériau : Manchon en plastique isolé (1/2 KO)
- NMD90 (loomex) : Un 8/3 ou un 6/3
- Rouge



### P-4010-90

Plaque de pré-montage pour éclairages encastrés. Ouverture ronde. Pre-mounting plate for recessed flat panel light.

- Grandeur : 13 1/4" x 6 1/2"
- Ouverture : 3 1/2" (90mm)
- 1 Épaisseur de gypse
- Acier galvanisé

### P-4010-B

Plaque de montage pour les encastrés avec cible pour plomb Bob. Mounting plate for recessed mounting with Bob lead target.

- Grandeur : 13 1/4" x 6 1/2"
- Ouverture : 4 1/4" (110mm)
- 1 Épaisseur de gypse
- Acier galvanisé

### GP-01

Plaque de mise à la terre avec connecteur. Grounding plate with connector.

- Grandeur : 9 3/4" X 14 3/4"
- Épaisseur : 5,8mm
- Acier galvanisé
- Fil de : 8 AWG à/to 2/0
- Connecteur/collier de mise à la terre en bronze de 5/8" inclus

### OPSC-50/200

Colliers de serrage avec plateau pour conduits, tuyaux et câbles de 1/2" à 2". 1/2" to 2" Strut Clamps, Saddle Type For conduits and cables.

- Dimensions : 1/2" à 2"
- Épaisseur : 1,3mm
- Acier galvanisé





### RL-580-585

Connecteurs EMT à vis de réglage en zinc de 1/2" à 2".  
*1/2" to 2" Zinc EMT Straight Screw Connector.*

- Grandeur : 1/2" à 2"
- Type : Droit
- Alliage de zinc

### RL-580A/586A

Connecteurs coudés à 90 degrés en alliage de zinc de 3/8" à 2" avec 2 vis.  
*3/8" to 2" Zinc 90 Degree Two Screw Squeeze Flex Connectors*

- Grandeur : 3/8" à 2"
- Type : Coudé à 90 degrés
- Alliage de zinc

### RL-SF10

Connecteur duplex droit en alliage de zinc de 3/8". Pour câbles non-métallique et armé.  
*3/8" Zinc Duplex Box Connector for non-metallic and armoured cable*

- Grandeur : 3/8"
- Type : Droit
- Alliage de zinc

### RML1430PB-22

Boîte de prise extérieure pour génératrices, 30A, 125/250V de qualité commerciale.  
*Generator power inlet box, 30Amp, 125/250Volt, Commercial Grade.*

- Ampérage : 30A
- Voltage : 125/250V
- Gris



### DP50-3S

Fiche angulaire, 30/50A, 250V, avec mise à la terre de qualité commerciale.  
*Angle Plug, 30/50Amp, 250Volt, Grounding, Commercial Grade.*

- Ampérage : 30/50A
- Voltage : 250V
- Type : Fiche angulaire
- Noir

### 6-30R

Prise de courant à montage en surface, 30A, 250V de qualité commerciale.  
*Surface mount receptacle, 30Amp, 250Volt, Commercial Grade.*

- Ampérage : 30A
- Voltage : 250V
- Type : Montage en surface
- Noir

### 6-50R

Prise de courant à montage en surface, 50A, 250V de qualité commerciale.  
*Surface mount receptacle, 50Amp, 250Volt, Commercial Grade.*

- Ampérage : 50A
- Voltage : 250V
- Type : Montage en surface
- Noir

### DR630A-3S

Prise de courant encastrée 3 fils, 30A, 250V de qualité commerciale.  
*3-wire recessed power outlet, 30Amp, 250Volt, Commercial Grade.*

- Ampérage : 30A
- Voltage : 250V
- Type : Encastré 3 fils
- Noir



### RM50PB-22

Boîte de prise extérieure pour génératrices, 50A, 125/250V de qualité commerciale.  
*Generator power inlet box, 30Amp, 125/250Volt, Commercial Grade.*

- Ampérage : 50A
- Voltage : 125/250V
- Gris

### 9001POP50-22

Boîte de prise extérieure pour bornes de recharge, 50A, 125/250V de qualité commerciale.  
*Charging station power outlet box, 50Amp, 125/250Volt, Commercial Grade.*

- Ampérage : 50A
- Voltage : 125/250V
- Gris

### POP650DF-22

Boîte de prise extérieure pour bornes de recharge, 50A, 250V de qualité commerciale.  
*Charging station power outlet box, 50Amp, 250Volt, Commercial Grade.*

- Ampérage : 50A
- Voltage : 250V
- Gris

### DP50-4S

Fiche angulaire, 30/50A, 120/250V, avec mise à la terre de qualité commerciale.  
*Angle Plug, 30/50Amp, 120/250Volt, Grounding, Commercial Grade*

- Ampérage : 30/50A
- Voltage : 125/250V
- Type : Fiche angulaire
- Noir



### DR650A-3S

Prise de courant encastrée 3 fils, 50A, 250V de qualité commerciale.  
*3-wire recessed power outlet, 50Amp, 250Volt, Commercial Grade.*

- Ampérage : 50A
- Voltage : 250V
- Type : Encastré 3 fils
- Noir

---

---

---

---

---

---

---

---

---

---

---

---

---

---

---

---

---

---

---

---

---

---

---

---

---

---

---

---

---

---

